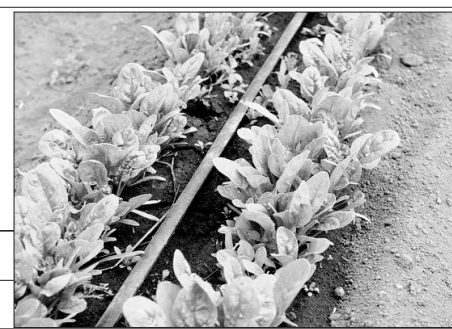


Для дачников, фермеров, СПК Центра, Северо-Запада и Севера России. Время московское. Для других регионов по местному времени

2016 Лунный календарь основных работ в саду, огороде, цветнике

4 фазы Луны: 1 —●— новолуние; 2 —)– первая четверть; 3 —0– полнолуние; 4 —(– последняя четверть

12 знаков зодиака Овен (Ов); Телец (Тл); Близнецы (Бл); Рак (Рк); Лев (Лв); Дева (Дв); Весы (Вс); Скорпион (Ск); Стрелец (Ст); Козерог (Кз); Водолей (Вд); Рыбы (Рб)
Агротехника (и для комнатных растений). Лучшие дни работ по обозначениям. В – вспашка, рыхление, окучивание, культивация; (В) – возможные дни; О – обрезка ветвей, побегов; Б – опрыскивание от болезней и вредителей, прореживание и прополка; (Б) – возможные дни; П – поливы; Пр – прививки; внесение удобрений: У – органических, Ух – минеральных, К – компостирование. Другие дни работ, кроме О и Пр, выбираем по календарю.



Луна проходит знаки зодиака. Дни, часы. Субботы. Воскр.	Фаза Луны	Агротехника	Посевы, посадки, пересадки: 1 – овощей, зерновых, зеленных; 2 – деревьев; 3 – кустов; 4 – цветов			
			1	2	3	4
1. Козерог	4	У О Х	Х	Х	Х	Х
2. Водолей	4	Б О В	В	В	В	В
3. Водолей	4	Б О В	В	В	В	В
4. Рыбы	4	У Пк +	В	В	Х	
5. Рыбы	4	У Пк +	В	В	Х	
6. Рыбы	4	У Пк +	В	В	Х	
7. Овен	4	В Б В	В	В	В	В
8. Овен	1	(Б)	В	В	В	В
9. Телец	1	Ух +			Х	Х
10. Телец	1	Ух +			Х	Х
11. Близнецы	1	(Б)	В	В	В	В
12. Близнецы	1	(Б)	В	В	В	В
13. Рак	1	Пр П +	Х			
14. Рак	(Пр П +	Х			
15. Лев	2	(Б)	В	В	В	В
16. Лев	2	(Б)	В	В	В	В
17. Дева	2	(Б)	В	В	В	В
18. Дева	2	(Б)	В	В	В	В
19. Дева	2	(Б)	В	В	В	В
20. Весы	2		Х	Х	Х	Х
21. Весы	2		Х	Х	Х	Х
22. Скорпион	О		В	В	В	В
23. Скорпион	3	П Пр +	Х	Х	Х	Х
24. Скорпион	3	П Пр +	Х	Х	Х	Х
25. Стрелец	3	В (Б)	Х	Х	Х	Х
26. Стрелец	3	В (Б)	Х	Х	Х	Х
27. Козерог	3	У О Х	Х	Х	Х	Х
28. Козерог	3	У О Х	Х	Х	Х	Х
29. Козерог	3	У О Х	Х	Х	Х	Х
30. Водолей	(О	В	В	В	В



В саду. Завершают обрезку деревьев и кустов, зачистку штамбов, устанавливают наличие вредителей и намечают меры борьбы с вредителями и болезнями сада. **Начало апреля.** Яблоня. Груша. Вишня. Слива. До набухания почек проводят опрыскивание против клещей и других вредителей и грибковых заболеваний. **Конец апреля.** Начало распускания почек – (зеленый конус) – и появление листьев – от парши, листогрызущих, вишневой почковой моли и других. Смородина. До набухания почек кусты обрабатывают горячей водой 60 – 70° или опрыскивают, собирают и сжигают вздутые почки (клещи). **Конец апреля.** Смородина. Крыжовник. Распускание почек – обрабатывают от почкового клеща и мучнистой росы. Малина. Набухание почек – против малинной почковой моли. Клубника. Старые листья сжигают, кусты с утолщенными стеблями (нематода) удаляют с земли и сжигают. **Конец апреля – начало мая** по календарю проводят посадку, пере-

садку, перепрививку деревьев, кустов и сплошную перекопку сада. При перекопке в кольцевые канавки вносят удобрения, если не внесли осенью. **Не все минеральные удобрения можно смешивать.** Чтобы не ошибиться, их вносят по отдель-



ности. Не смешивают известь и доломитку с минеральными удобрениями, а навоз с известью и азотом. Навоз смешивают с фосфором и калием. Огурцы, перцы, томаты, картофель плохо переносят хлор в калийной соли и хлористом калии. Калийную соль и хлористый калий вносят осенью или заменяют комплексными удобрениями, нитрофоской и другими.

В огороде. По календарю агротехработ проводят подкормки, поливы, пикировку рассады перцев, помидоров, ранней и цветной капусты, сельдерея. Если земля оттаяла на 3 – 4 см., сажают редис под пленку. В конце апреля – начале мая высевают отечественный раннеспелый дайкон «Саша». Улучшает пищеварение, лишен горчичных масел, не накапливает тяжелые металлы. Период

вегетации 35 – 45 дней. Масса плода – 100 – 140 г. Снимают укрытие с озимого чеснока, рыхлят междурядья, подкармливают.

В конце апреля высаживают ранний картофель. В лунки вносят 1 гранулу медветокса от медведки, от проволочника – почин или провоток. В конце апреля можно сеять холодостойкие: салат, морковь, лук-чернушку, репу, петрушку, укроп, редьку летнюю, горох, бобы. В эти же сроки высаживают в грунт под пленку рассаду ранней и цветной капусты. Проводят посев на рассаду поздней белокочанной, краснокочанной, брокколи, пекинской капусты, кольраби, огурцов, кабачков, патиссонов, тыквы. В третьей декаде начинают проращивать поздний картофель.

В цветнике. Пикируют семена однолетников, высеянных в марте. Высевает в лотки или парники циннии, бархатцы, георгины немахровые. В стаканчики высевает в начале апреля наклонившиеся семена душистого горошка, ипомеи (вьюнка), бобов садовых (фасоль декоративная). Ставят на проращивание георгины, присыпав слегка землей. Подкармливают аммиачной селитрой многолетники, двулетники и декоративные кусты. Снимают укрытия с роз, подрезают их, прикрывают и притеняют от солнечных ожогов. В конце апреля высевает на гряды, в цветники семена холодостойких летников. После 20 апреля высаживают в грунт клубнелуковицы и детку гладиолусов. Начинают деление многолетников.

Сбор лекарственных трав: корни – в 3 – 4-й фазах в Тельце, Деве, Козероге рано весной или осенью перед восходом или закатом солнца. **Стебли, листья, цветки** в 1-й и 2-й фазах в Близнецах, Вессах, Водолее и в полнолуние в солнечные дни, когда пройдет роса. **Плоды и семена на хранение.** В 3-й и 4-й фазах в Овне, Стрельце после полудня до заката солнца.

	Культура	Лучший предшественник
Лучшие предшественники овощных культур	Кабачки, патиссоны, тыква	Капуста, корнеплоды, зеленные культуры, картофель
	Морковь, петрушка, корневой сельдерей, пастернак	Капуста, картофель, свекла (пучковая)
	Огурец	Картофель, томат, лук, горох, фасоль, капуста, корнеплоды
	Редис, репа, редька, брюква, горох, фасоль	Огурец, томат, картофель, лук, капуста, корнеплоды
	Томат, перец, баклажан, ранний картофель, лук	Капуста, горох, фасоль, огурец, зеленные культуры

ВАМ, САДОВОДЫ

Апрель – месяц хлопотный

Апрель — месяц ответственный. В ближайшие 30 дней, до наступления мая, дачникам предстоит сделать много неотложных дел.

Чтобы зелень появилась быстрее

Прежде всего надо спустить лишнюю воду с участка. Для этого прокопайте канавки по склону участка, чтобы вода стекала в канаву. Если склона нет, то просто выкопайте неглубокую канавку, углубив ее так, чтобы вода стекала в нужном вам направлении. Особенно опасен застой воды на малине, землянике и клематисах.

В начале месяца надо снять лапник с молодых посадок земляники, роз, ирисов, клематисов, лилий, особенно с восточных гибридов, поскольку под теплым укрытием они быстро пойдут в рост, и у них может вымерзнуть цветопочка во время возвратных заморозков.

Подкормите азотным удобрением (3 столовые ложки мочеви-

ны на 10 л воды) любисток, ревеня, шавель, малину. Вместо мочевины можно использовать настой навоза или птичьего помета, разбавленного водой 1:10 или 1:20 соответственно. Если при этом вы накроете эти посадки, поставите над ними дуги и натянете пленку, то к 1 мая у вас уже будет зелень.

Если компостная куча расположена на солнце, то можно на нее посеять раннюю зелень (кервель, кресс-салат, кинзу, петрушку, салат, шпинат, укроп) и раннюю морковь, а также редис. Для этого пролейте прошлогоднюю кучу компоста горячей водой, а поверх компоста насыпьте слой почвы высотой примерно 7 – 8 см и посеять семена. Можно сделать это так: 1 чайную ложку семян смешать с половиной стакана песка и сеять в борозды так, как вы солите пищу.

Чем опрыскивать томаты?

Дома рассаду томатов и перцев поливайте умеренно, чтобы не переувлажнить почву. Не забывайте, что рассаде нужно хорошее освещение. Не забудьте сделать опрыскивание листьев томатов и баклажанов очень слабым раствором медного препарата (проще всего использовать хлорокись меди, растворив одну пятую часть чайной ложки порошка в 5 л воды). Раствор может стоять, вы им воспользуетесь еще два раза – примерно через каждые две недели. Это хорошая профилактическая мера против фитофторы. А вот часто рекомендуемое опрыскивание раствором марганца можно не делать, поскольку от фитофтороза оно не спасает, а другие заболевания на рассаде томатов появляются редко. Раствором марганцовокислого калия можно опрыскивать перец, особенно если ему досаждает тля.

Перец трудно уберечь от нападения тли, если в том же помещении, где растет рассада, находятся и комнатные растения. Очень хорошо помогает от тли опрыскивание любых растений и в любое время раствором препарата «Здоровый сад» (4 – 5 крупинки на 1 л воды).

Готовимся к посадке картофеля

Картофель пора достать из хранилища, опустить его в горячую (45 градусов) воду. Когда она остынет, добавьте в воду марганцовокислый калий, разведенный до ярко-розового цвета, и подержите клубни в растворе 15 – 20 минут. Затем промойте картофель, просушите и выкладывайте в светлое и прохладное место.

В конце апреля уберите картофель в картонные коробки, прослаивая каждый слой газетами, поставьте коробки в теплое место, чтобы картофель дал хо-

рошие крепкие ростки. Высаживать лучше подрощенные клубни, тем самым ускорив созревание урожая на две недели.

Если вы еще не сделали обрезку, то в самом начале месяца это можно делать. Начинайте с кустов черной смородины, крыжовника и жимолости. У крыжовника надо вырезать все молодые побеги, растущие в середине куста, оставлять следует только те, которые растут по краям. У красной и белой смородины верхушки веток не обрезают, а лишь убирают старые ветки и те веточки, которые ответвляются внутрь кроны. У жимолости делают обрезку загущающих крону или поломанных веток.

Ближе к концу месяца следует опрыскать те растения, у которых раздулись почки и появился зеленый конус листочков, поскольку первые вредители откладывают яйцо именно сейчас. Лучше использовать настой или отвар трав с сильным запахом, например, пижмы, чеснока или цитрусовых корок.

Анна СВЕТЛОВА