

377067,05	1325105,62
377080,21	1325104,18
377083,86	1325099,40
377087,55	1325097,60
377105,35	1325095,85
377112,83	1325092,61
377121,73	1325090,20
377137,11	1325090,58
377137,82	1325094,47
377159,14	1325092,17
377166,56	1325094,90
377179,37	1325093,05
377198,18	1325091,19
377205,40	1325090,95
377216,80	1325092,00
377236,34	1325091,16
377235,87	1325082,95
377243,29	1325082,69
377243,99	1325090,88
377247,94	1325090,49
377255,03	1325090,40
377255,14	1325092,05
377267,27	1325094,51
377279,96	1325093,62
377292,39	1325091,79

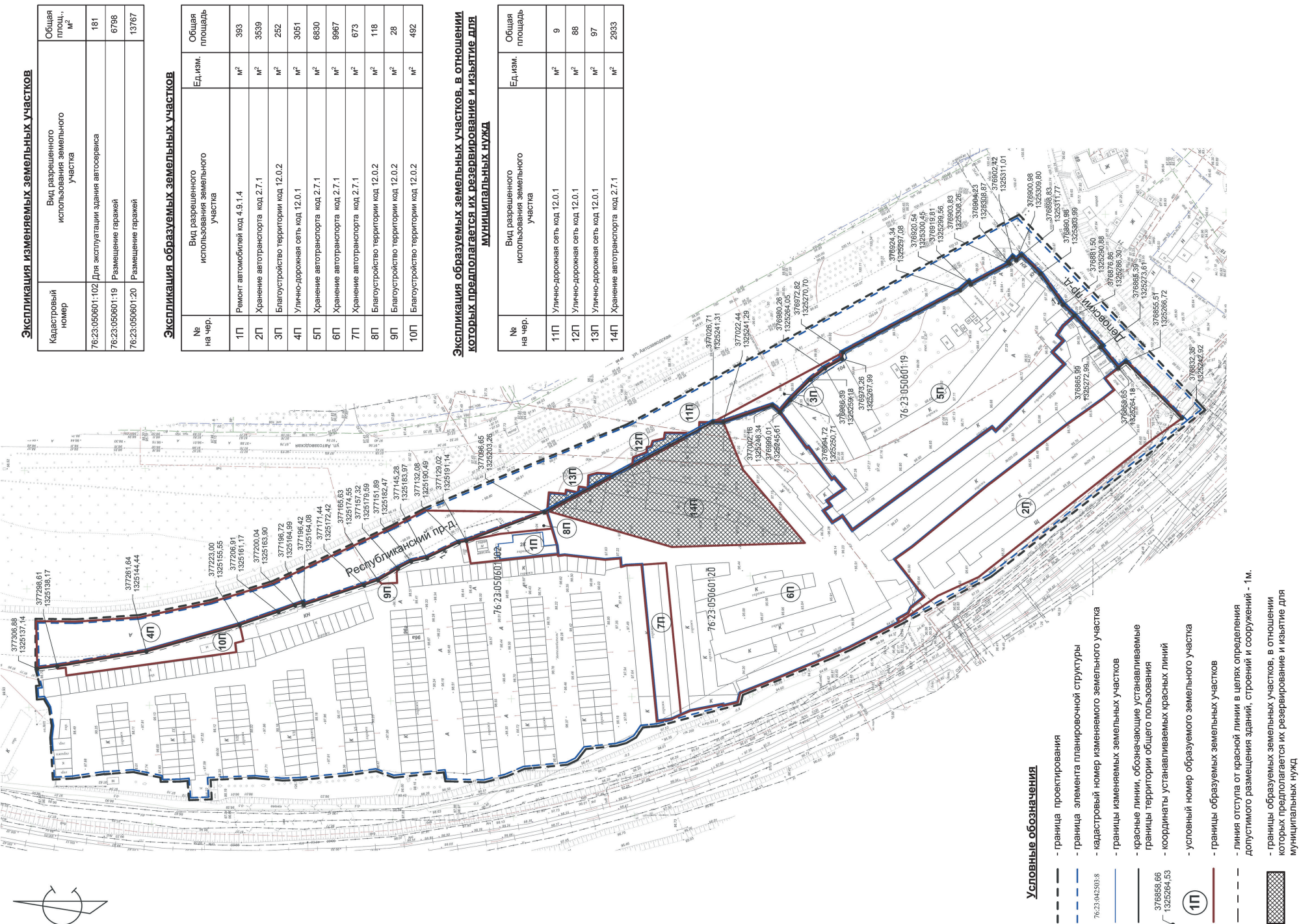
**Приложение
к постановлению мэрии
от 14.04.2020 № 334**

Состав оргкомитета по проведению общественных обсуждений по проекту постановления мэрии города Ярославля «Об утверждении проекта межевания территории в районе дома № 98 по ул. Автозаводской в Ленинском районе города Ярославля»

- Александров Евгений Витальевич - начальник отдела по содержанию территорий Ленинского района территориальной администрации Кировского и Ленинского районов мэрии города Ярославля;
- Голубева Любовь Александровна - заместитель начальника отдела землеустройства управления земельных ресурсов комитета по управлению муниципальным имуществом мэрии города Ярославля;
- Горбунова Елена Анатольевна - депутат муниципалитета города Ярославля седьмого созыва;
- Жидкова Любовь Николаевна - председатель Совета ветеранов Ленинского района (по согласованию);
- Жиленко Людмила Александровна - заместитель начальника управления развития территорий департамента градостроительства мэрии города Ярославля;
- Калинин Сергей Григорьевич - депутат муниципалитета города Ярославля седьмого созыва;
- Лебедева Наталья Фёдоровна - главный специалист отдела документации по планировке территорий управления развития территорий департамента градостроительства мэрии города Ярославля;
- Мельникова Наталия Леонидовна - начальник отдела документации по планировке территорий управления развития территорий департамента градостроительства мэрии города Ярославля;
- Очагова Марина Владимировна - первый заместитель директора департамента градостроительства мэрии города Ярославля;
- Слинина Ольга Владимировна - начальник отдела организационной работы и взаимодействия с общественностью территориальной администрации Кировского и Ленинского районов мэрии города Ярославля;
- Смурыгина Татьяна Васильевна - заместитель главы территориальной администрации Кировского и Ленинского районов мэрии города Ярославля по благоустройству;
- Широкая Анна Сергеевна - заместитель начальника отдела документации по планировке территорий управления развития территорий департамента градостроительства мэрии города Ярославля;
- Шлапак Константин Васильевич - депутат муниципалитета города Ярославля седьмого созыва;
- Цымбалов Артем Юрьевич - заместитель директора департамента - главный архитектор города департамента градостроительства мэрии города Ярославля.

**Приложение 1
к постановлению мэрии
от 00.00.2020 № _____**

Чертеж межевания территории в районе дома № 98 по ул. Автозаводской в Ленинском районе города Ярославля



Экспликация изменяемых земельных участков

Кадастровый номер	Вид разрешенного использования земельного участка	Общая площ., м²
76-23-050601:102	Для эксплуатации здания автосервиса	181
76-23-050601:19	Размещение гаражей	6798
76-23-050601:20	Размещение гаражей	13767

Экспликация образуемых земельных участков

№ на чер.	Вид разрешенного использования земельного участка	Общая площадь
1П	Ремонт автомобилей код 4.9.1.4	393
2П	Хранение автотранспорта код 2.7.1	3539
3П	Благоустройство территории код 12.0.2	252
4П	Улично-дорожная сеть код 12.0.1	3051
5П	Хранение автотранспорта код 2.7.1	6830
6П	Хранение автотранспорта код 2.7.1	9667
7П	Хранение автотранспорта код 2.7.1	673
8П	Благоустройство территории код 12.0.2	118
9П	Благоустройство территории код 12.0.2	28
10П	Благоустройство территории код 12.0.2	492

Экспликация образуемых земельных участков, в отношении которых предполагается их резервирование и изъятие для муниципальных нужд

№ на чер.	Вид разрешенного использования земельного участка	Общая площадь
11П	Улично-дорожная сеть код 12.0.1	9
12П	Улично-дорожная сеть код 12.0.1	88
13П	Улично-дорожная сеть код 12.0.1	87
14П	Хранение автотранспорта код 2.7.1	2933

Условные обозначения

- граница проектирования
- граница элемента планировочной структуры
- кадастровый номер изменяемого земельного участка
- границы изменяемых земельных участков
- красные линии, обозначающие устанавливаемые границы территории общего пользования
- координаты устанавливаемых красных линий
- условный номер образуемого земельного участка
- границы образуемых земельных участков
- линия отступа от красной линии в целях определения допустимого размещения зданий, строений и сооружений - 1м.
- границы образуемых земельных участков, в отношении которых предполагается их резервирование и изъятие для муниципальных нужд