

НАМ ПИШУТ

## Спасибо за праздник!



Уважаемая редакция!

От имени родителей детей, посещающих отделение психолого-педагогической помощи семье и детям МУ «Комплексный центр социального обслуживания населения Ленинского района г. Ярославля», хочу через вашу газету выразить глубокую благодарность работникам комплексного центра за организацию праздника «К нам приходит Новый год!».

Праздник удался на славу. Он стал воплощением настоящего новогоднего чуда для детей. Встреча с Дедом Морозом и Снегурочкой, увлекательные конкурсы, веселые и удивительные фокусы, погружение в волшебную сказку, песенное

шоу «Снежная королева», оригинальные подарки — все это доставило детям много незабываемых, счастливых минут.

Мы, родители, выражаем сердечную признательность за организацию праздника Дмитрию Разумову, иллюзионисту Вячеславу Гальшеву, замечательной Снегурочке Татьяне Терехиной, художнице песочного шоу Татьяне Леденцовой, руководителю вокальной студии «Гармония» Ладе Виняр, салону «Венеция», творческому объединению «Праздник люди», фотографу Андрею Сигову, а также лично Марии Гоцонга и Виктору Шляпникову.

**Олег СОЛОХИН**  
Фото из архива МУ КЦСОН Ленинского района г. Ярославля



ЧИТАТЕЛИ СПРАШИВАЮТ

## И погаснет голубой экран?..

**С 11 февраля 2019 года в Ярославской области прекращается государственная поддержка эфирных каналов телевизионного вещания. Читатели газеты волнуются: как же они дальше будут смотреть телевизор?**

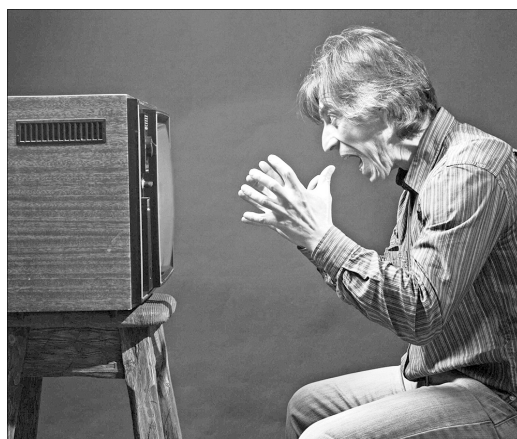
Напомним: для тех пользователей, которые проживают в многоквартирных домах и подключены к службам кабельных телесетей, ничего не изменится. Они могут пользоваться телевизорами любых моделей. Обладателям «тарелок», предназначенных для приема спутникового телевидения, тоже не стоит волноваться. Они уже и без того принимают цифровой сигнал. Остаются две категории горожан: жители домов частного сектора и дачники.

Но и их «голубые экраны» тоже не погаснут в одночасье. На аналоговом вещании практически наверняка останется несколько коммерческих телеканалов — те, которые изначально сами оплачивали сигнал, не пользуясь для этого субсидиями государства. Что

касается наших местных телеканалов, то лицензия «Первого Ярославского» для вещания в аналоговом формате продлена до 2028 года. А сигнал «Городского телеканала» давно распространяется через кабельные сети и в сети Интернет.

Для тех, кто не особенно силен в современных технологиях, не имеет возможности подключения к кабельной сети, но желает ежедневно смотреть кроме вышеперечисленных еще и самые популярные федеральные каналы, вариантов два.

Либо приобретение телевизора, способного принимать сигнал в формате DVB-T2, — такими возможностями обладают практически все телевизоры, выпущенные после 2013 года, либо покупка специализированной приставки. Стоимость таких приставок — 700 рублей и выше. Такое оборудование позволит смотреть порядка двадцати телеканалов в хорошем качестве. И не платить абонентскую плату, которая сегодня по городу составляет около двухсот рублей. Получается, что самая недорогая приставка окупится уже за два-три месяца. Не такой уж плохой вариант, если разобраться.



Анатолій КОНОНЕЦ  
Фото из соцсетей

### НАДО ЗНАТЬ

**С 30 января начнет работу региональная «горячая линия» по переходу на цифровое телевидение. По бесплатному номеру 8 (800) 220-20-02 граждане смогут узнать, где приобрести оборудование, как получить помощь при приобретении техники. Также будет оказываться поддержка в вопросах подключения пользовательского оборудования для цифрового вещания.**



**ТЕПЛЭКО**

8 800 333 05 35  
(Бесплатный по России)  
[WWW.TEPLEKO.RU](http://WWW.TEPLEKO.RU)  
ЭТО ПОЛЕЗНО ЗНАТЬ

### Обогреватель с эффектом горячего кирпича Современный вариант русской печи от завода «ТеплЭко»

В старину русская печь занимала половину избы, требовала внимания и заботы, а за отдаваемое тепло заставляла человека поработать. Зато в доме всегда было тепло и комфортно. Современная система центрального отопления избавила нас от необходимости растапливать печь и подкидывать дрова, но многие все же не отказались бы обзавестись хотя бы «буржуйкой».

Что ж, мечты сбываются! Не «буржуйкой», а целой русской печью сегодня может обзавестись каждый, при этом займет новая печь всего около одного квадратного метра на стене, не требует дров и вообще никакого внимания, ее всего лишь надо включить в розетку.

Речь идет об обогревателе «ТеплЭко», который сочетает в себе лучшие теплоносные характеристики кирпича русской печи и современные технологии, сделавшие его компактным и экономичным.

#### Мечты о тепле

Во многих квартирах батареи то греют, то не греют. Если в мае квартиру «печку» можно отключить, в сентябре ее не включишь, так как отопительный сезон еще не начался. А еще иногда батареи засоряются... А еще падает давление в системе... А еще... Да мало ли отговорок мы слышали о том, почему в квартире вдруг становится холодно. Послушав о причинах похолодания, мы достаем обогреватели, какие у кого есть: масляные, тепловентиляторы, калориферы. Одни сушат воздух, другие угрожают пожаром, к третьим нельзя подпускать детей. В общем, мороки с ними не меньше, чем с громадной русской печью. При этом они еще крайне «прожорливы»: счет за электроэнергию лучше оплачивать с закрытыми глазами!



Обогреватель «ТеплЭко» разом решает все эти проблемы. Он представляет собой декоративную панель, внутри которой спрятан хромоникелевый нагреватель, залитый составом из кварцевого песка. «ТеплЭко» можно использовать как отдельно, так и создавать отопительные системы — количество

обогревателей зависит от площади. Один обогреватель устанавливается на 9 квадратных метров при условии стандартной высоты потолков. До требуемой температуры такая панель нагревается за 10 — 15 минут, а остывает, как плотная кирпичная стена, несколько часов.

«ТеплЭко» не сушит воздух, не сжигает кислород, пожаробезопасен (так как поверхность не нагревается более чем до 98 градусов) и в четыре раза экономичнее обычного чайника (даже за сутки работы одна панель потребляет всего 2,5 кВт при использовании терморегулятора). Номинальная мощность обогревателя 400 Вт, размер 600 мм\*350мм\*25мм, вес 12 кг.

#### Влияние на здоровье человека

Тепло — это инфракрасные лучи, но не все из них безопасны для человека, только те, которые находятся в диапазоне излучения человеческого тела — от 6 до 20 мкм. Внешнее излучение с такими длинами волн наш организм воспринимает как свое

**АКЦИЯ!**  
**ВСЕГО 3900**  
**2400 РУБ.**

собственное и интенсивно его поглощает. За счет этого в организме активизируется микроциркуляция крови, ускоряется метаболизм, улучшается самочувствие, исчезает усталость. Природный источник длинноволновых инфракрасных лучей — это солнце, а бытовой — русская печь, излучающая тепло, комфортное для организма. Обогреватели «ТеплЭко» используют естественные свойства кварцевого песка накапливать тепло, а затем долгое время отдавать его в длинноволновом инфракрасном диапазоне по принципу горячего кирпича. В отличие от всех других обогревателей «ТеплЭко» не только безвреден, но и оказывает благотворное влияние на здоровье человека.



СДЕЛАНО В РОССИИ

Подтвержденное европейское качество

Экономично, безопасно, выгодно, надежно.  
А. Друзь



**Экономичный**  
2,5 кВт в сутки (при использовании терморегулятора)



**Полезный для здоровья** — улучшается самочувствие, исчезает усталость, активизируется микроциркуляция крови



**Безопасный**  
100% пожаробезопасность, степень защиты оболочки IP64



**Комфортный**  
Не сушит воздух, не сжигает кислород КПД 98%



**Простой в установке**  
Справится любой хозяин дома, размер 600 мм\*350 мм\*25 мм Вес 12 кг



**Экологичный**  
Наша продукция соответствует самым высоким санитарным требованиям

или заказать доставку по телефону. А для установки обогревателя потребуются минимум сил и сноровки, три самореза и отвертка.

И пусть простота обогревателя не вызывает никаких сомнений в его долговечности. Как известно, все гениальное устроено довольно просто. И обогреватель «ТеплЭко» может работать практически вечно, ведь его нагревательные элементы не контактируют с воздухом и не окисляются.

**Гарантия 5 лет, срок эксплуатации НЕ ОГРАНИЧЕН.**



Обогреватель «ТеплЭко» является победителем всероссийской программы «100 лучших товаров России» в

номинации «Промышленные товары для населения» в 2015, 2017 гг. и конкурса «Лучшие товары и услуги ГЕММА» 2017 г. и 2018 г.

**ЕДИНСТВЕННЫЙ в Ярославле фирменный магазин «ТеплЭко»:**  
г. Ярославль, ул. Чкалова, 62  
8(4852) 69-52-16, 8-930-114-22-58  
пн. — сб. 10.00 — 20.00

**ОСТЕРЕГАЙТЕСЬ ПОДДЕЛОК!!!**

Товар сертифицирован. Патент № 152820.

Реклама