



Людмила Романова.



Из серии «Малая родина».



«Звездный август».

# Признание в любви к природе

6+

**Море цветов, солнца, света – картины Людмилы Романовой легки, воздушны и напоминают о наступившей весне**

– Я счастливый человек, и работа для меня – удовольствие, – говорит ярославская художница Людмила Романова. До 24 марта в Центральном выставочном зале Союза художников работает ее юбилейная выставка.

Людмила Романова родилась на Вологодчине, училась в Ярославском художественном училище, затем окончила Строгановское. Преподавала в ЯХУ, трудилась в школе № 59, где была одним из организаторов Театра моды. Людмила Романова преподавала на кафедре «дизайн» в Ярославском филиале Ленинградского Государственного университета имени Пушкина, а сейчас она – свободный художник.



«Над городом зима».

Ее творчество разнообразно и многообразно. Это и тихие, камерные графические листы, и большие произведения ручного ткачества. Многие ее гобелены заняли свое место в общественных интерьерах Ярославля и других городов.

Работ для юбилейной выставки было подготовлено очень много, все не удалось разместить в двух залах.

– Для художника искусство – это смысл жизни, – признается Людмила Романова. – С самого начала, еще в художественном училище, мне привили любовь к этюдам. Я ими просто заболела. До 14 лет я жила в деревне, сейчас вспоминаю ее с теплотой и радостью: эти леса, речка, чистый пушистый снег – все пошло оттуда. Без природы просто невозможно дышать, через нее я и познаю мир.

Любое произведение Людмилы Романо-

вой и в самом деле признание в любви к природе. В ее акварелях – плеск речной волны и тихий шелест травы на ветру, яркие пятна цветов и скромное узорочье сухих былинки. Даже самая обыкновенная крапива в ее работах становится загадочным цветком с пронизанными солнечными лучами листьями.

– В жизни было не просто, – рассказывает художница. – Женщине быть художником гораздо труднее, чем мужчине, это факт. Но я вспоминала Зинаиду Серебрякову и думала: она смогла, значит, смогу и я. Тем более что мне было на кого равняться, это мои подруги Леночка Смагина и Ирина Дербенева. Эти замечательные художницы всегда подпитывали меня, теперь мне их очень не хватает.

Удивительным временем Людмила Романова называет работу в 59-

школе. Там она трудилась с 1993 по 2001 год и до сих пор вспоминает горящие глаза мальчишек-непосед, неожиданно увлекшихся батиком. Важным жизненным этапом стало и преподавание в ЛГУ имени Пушкина.

– Уже два года я свободный художник. Даже не верится, что не надо никуда бежать, а можно встать утром и приступить к работе – писать. Такое чувство, что 70

лет – это не про меня, я еще не готова к таким датам. Жить и работать мне очень интересно.

Дочь Людмилы Романовой художница Дарья Шеломкова планирует совместный с мамой проект.

– Намечается новый творческий этап, – говорит Людмила. – Будут новые открытия, новые техники, будем экспериментировать.

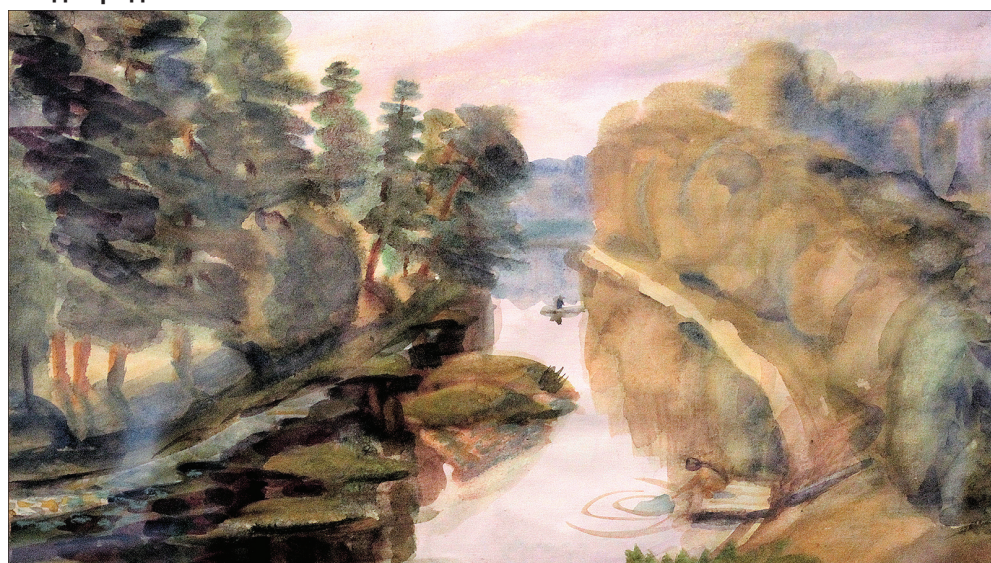
**Ирина ШТОЛЬБА**

Фото автора



«Энергия Земли».

**▶ На открытии выставки председатель правления Ярославского областного отделения Союза художников России Александр Александров вручил Людмиле Романовой серебряную медаль ВТОО СХР «Духовность. Традиции. Мастерство», а также Почетную грамоту департамента культуры Ярославской области. С поздравлениями юбиляру выступили друзья и коллеги-художники.**



«На реке».

**МОСКОВСКИЙ  
КРЕДИТНЫЙ БАНК**



**Вклад «Гранд»**

ул. Советская, д. 57

www.mkb.ru

8 800 775 51 52  
(по РФ звонок бесплатный)

**8%**\*

\* Открытие вклада «Гранд» возможно при достижении общего пенсионного возраста, либо предъявления пенсионного удостоверения или справки о назначении пенсии. При размещении от 1 000 до 10 000 000 руб. на срок 370 дней действует ставка 7,75% годовых, на срок 540, 730 дней – ставка 8% годовых. Возможность внесения дополнительных взносов – не более максимальной суммы. Частичное изъятие средств не предусмотрено. Выплата процентов – ежемесячно на отдельный счёт. Досрочное расторжение по ставке «До востребования» 0,1% годовых. В отделениях Банка, находящихся в г. Москве, Московской области, г. Санкт-Петербург и Ленинградской области обязательным условием заключения договора банковского вклада является наличие у вкладчика действующей банковской карты эмитированной Банком «Пенсионная карта Мудрость». В соответствии с тарифами ПАО «МОСКОВСКИЙ КРЕДИТНЫЙ БАНК» на выпуск и обслуживание банковских карт «Пенсионная карта Мудрость» комиссия за предоставление и активацию карточного продукта, SMS-информирование не взимается. Не является публичной офертой. Предложение действительно на 13.03.2019 г. ПАО «МОСКОВСКИЙ КРЕДИТНЫЙ БАНК». Генеральная лицензия Банка России №1978 от 06.05.2016 г. РЕКЛАМА.