

МЭРИЯ ГОРОДА ЯРОСЛАВЛЯ

ПОСТАНОВЛЕНИЕ

27.03.2020

280

О подготовке проекта планировки и проекта межевания территории пос. завода 50 в Заволжском районе города Ярославля

В соответствии с Градостроительным кодексом Российской Федерации, постановлением мэра города Ярославля от 29.03.2006 № 1028 «Об обеспечении подготовки документации по планировке территории города Ярославля», решением комиссии по подготовке проекта правил землепользования и застройки города Ярославля (протокол от 28.02.2020 № 2)

МЭРИЯ ГОРОДА ЯРОСЛАВЛЯ ПОСТАНОВЛЯЕТ:

1. Подготовить проект планировки и проект межевания территории пос. завода 50 в Заволжском районе города Ярославля, границы которой отображены на схеме (приложение 1).

2. Утвердить задание на выполнение инженерных изысканий, необходимых для подготовки документации по планировке территории, указанной в пункте 1 постановления (приложение 2).

3. Установить, что предложения физических или юридических лиц о порядке, сроках подготовки и содержании проекта планировки и проекта межевания территории, указанной в пункте 1 постановления, направляются в департамент градостроительства мэрии города Ярославля (Революционный пр-д, д. 6) в течение 20 дней со дня официального опубликования постановления.

4. Опубликовать постановление в газете «Городские новости» в течение 3 дней со дня его принятия и разместить на официальном портале города Ярославля в информационно-телекоммуникационной сети «Интернет».

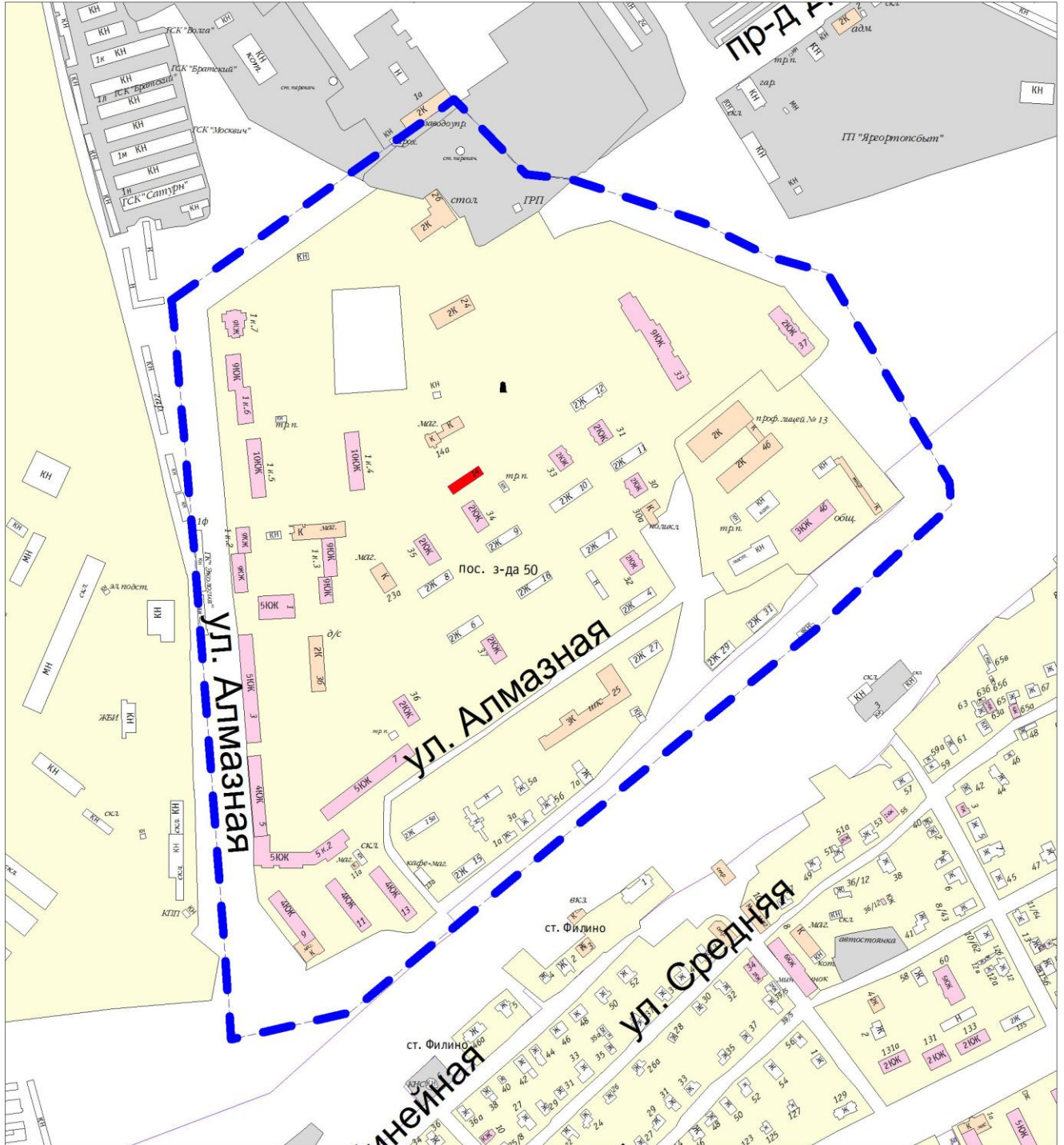
5. Контроль за исполнением постановления возложить на заместителя мэра города Ярославля по вопросам градостроительства.

6. Постановление вступает в силу со дня его официального опубликования.

Мэр города Ярославля

В.М. Волков

Схема границ территории пос. завода 50 в Заволжском районе города Ярославля



— граница территории для подготовки проекта планировки и проекта межевания

Задание
на выполнение инженерных изысканий, необходимых
для подготовки документации по планировке территории

Наименование объекта	Проект планировки и проект межевания территории пос. завода 50
Местоположение объекта	Территория пос. завода 50 в Заволжском районе города Ярославля
Стадия проектирования	Документация по планировке территории
Вид территориальной зоны	Зоны: застройки многоэтажными жилыми домами (Ж.1); образовательных организаций для детей (ДУ); городских парков, садов, скверов (Р.1); инженерно-транспортной инфраструктуры (ИТ.1); внешнего транспорта (ИТ.3)
Сведения о ранее проведенных изысканиях, полученных из информационной системы обеспечения градостроительной деятельности	Отсутствуют
Нормативно-правовая и методическая база	Градостроительный кодекс Российской Федерации; СП 47.13330.2016 «СНиП 11-02-96. Инженерные изыскания для строительства. Основные положения» (актуализированная редакция СНиП 11-02-96); постановление Правительства Российской Федерации от 31.03.2017 № 402 «Об утверждении правил выполнения инженерных изысканий, необходимых для подготовки документации по планировке территории, перечня видов инженерных изысканий, необходимых для подготовки документации по планировке территории, и о внесении изменений в постановление Правительства Российской Федерации от 19 января 2006 г. № 20»; постановление Правительства Российской Федерации от 19.01.2006 № 20 «Об инженерных изысканиях для подготовки проектной документации, строительства, реконструкции объектов капитального строительства»; Федеральный закон от 24.07.2007 № 221-ФЗ «О кадастровой деятельности»; Федеральный закон от 30.12.2015 № 431-ФЗ «О геодезии, картографии и пространственных данных и о внесении изменений в отдельные

	законодательные акты Российской Федерации»; постановление Правительства Российской Федерации от 22.04.2017 № 485 «О составе материалов и результатов инженерных изысканий, подлежащих размещению в государственных информационных системах обеспечения градостроительной деятельности, Едином государственном фонде данных о состоянии окружающей среды, ее загрязнении, а также о форме и порядке их представления»; постановление Правительства Российской Федерации от 21.08.2019 № 1080 «Об охранных зонах пунктов государственной геодезической сети, государственной нивелирной сети и государственной гравиметрической сети»
--	---

Инженерно-геодезические изыскания выполнить в объемах:

№ п/п	Наименование работ	Единица измерения	Количество
1.	Топографическая съемка в масштабе 1:500 с сечением рельефа через 0,5 м	га	35,9
2.	Обследование и съемка текущих изменений в масштабе 1:500	га	35,9
3.	Сведения о наличии геодезических пунктов	шт.	-

Система координат – местная г. Ярославль; система высот – Балтийская 1977 г.

Инженерно-геологические изыскания выполнить в объемах:

1. Сбор и обработка материалов и данных прошлых лет.
2. Инженерно-геологическая рекогносцировка территории.
3. Инженерно-геологическая съемка с проходкой скважин глубиной 8 м, лабораторные исследования грунтов и подземных вод, гидрогеологические исследования, инженерно-геофизические исследования, изучение опасных геологических и инженерно-геологических процессов с разработкой рекомендаций по инженерной защите территории.
4. Поиск и обследование существующих объектов культурного наследия, археологические исследования.

По окончании работ технический отчет по инженерно-геодезическим и геологическим изысканиям предоставляется в отдел геодезии и картографии департамента градостроительства мэрии города Ярославля для размещения в информационных системах обеспечения градостроительной деятельности в виде отчетной технической документации с текстовыми и графическими приложениями в бумажном и электронном виде в форматах: rscx, dxf, Jpeg, PDF.

Инженерно-экологические изыскания выполнить в объемах согласно требованиям СП 47.13330.2012.

Инженерно-гидрометеорологические изыскания выполнить в объемах согласно требованиям СП 47.13330.2016.

Задание на выполнение инженерных изысканий, необходимых для подготовки документации по планировке территории, подготовлено департаментом градостроительства мэрии города Ярославля.
