

МУНИЦИПАЛИТЕТ

города Ярославля

восьмого созыва

РЕШЕНИЕ

22.06.2023

№ 118

О внесении изменений в
Правила землепользования и
застройки города Ярославля

Принято муниципалитетом
города Ярославля 21.06.2023

В соответствии со статьей 33 Градостроительного кодекса Российской Федерации, Федеральным законом «Об общих принципах организации местного самоуправления в Российской Федерации», Уставом города Ярославля, в целях уточнения Правил землепользования и застройки города Ярославля

МУНИЦИПАЛИТЕТ РЕШИЛ:

1. Внести в Правила землепользования и застройки города Ярославля, утвержденные решением муниципалитета города Ярославля от 17.09.2009 № 201 (в редакции решений муниципалитета города Ярославля от 11.10.2012 № 737, от 15.12.2014 № 463, от 10.11.2016 № 753, от 31.10.2018 № 173, от 22.02.2019 № 220, от 15.07.2019 № 280, от 06.11.2019 № 311, от 21.09.2020 № 409, от 08.07.2021 № 531, от 28.10.2021 № 577, от 26.11.2021 № 583, от 19.05.2022 № 676, от 21.10.2022 № 14, от 15.02.2023 № 50, от 17.03.2023 № 69), изменения, изложив листы 2, 4 приложения 1 «Карта градостроительного зонирования города Ярославля» в новой редакции (приложение).

2. Опубликовать решение в газете «Городские новости» и разместить его на официальном портале города Ярославля в информационно-телекоммуникационной сети «Интернет».

3. Контроль за исполнением решения возложить на постоянную комиссию муниципалитета по экономике и развитию города.

4. Решение вступает в силу со дня, следующего за днем его официального опубликования.

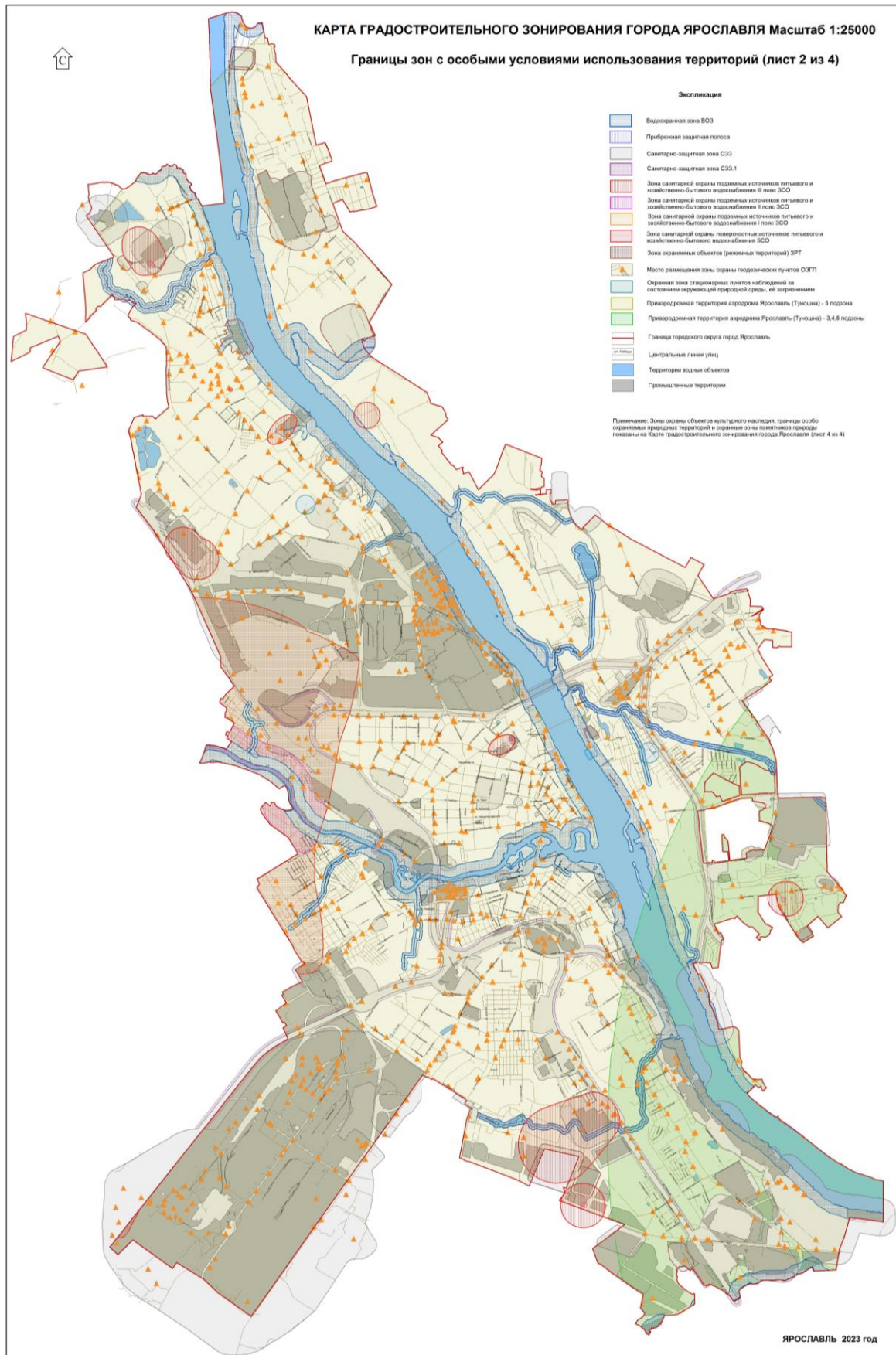
Мэр города Ярославля

А.В. Молчанов

Председатель муниципалитета
города Ярославля

С.Г. Калинин

Приложение
к решению муниципалитета
от 22.06.2023 № 118



КАРТА ГРАДОСТРОИТЕЛЬНОГО ЗОНИРОВАНИЯ ГОРОДА ЯРОСЛАВЛЯ Масштаб 1:25000

Границы зон с особыми условиями использования территорий, границы территорий объектов культурного наследия и границы особо охраняемых природных территорий (лист 4 из 4)



Экспликация

- Зоны охраны объектов культурного наследия:
- Охраняемая зона ОО
- Охраняемая зона О.Ю.1
- Охраняемая зона О.Ю.2
- Охраняемая зона О.Ю.3
- Зона регулирования застройки и хозяйственной деятельности ЗРЗ.Ю.1
- Зона регулирования застройки и хозяйственной деятельности ЗРЗ.Ю.2
- Зона регулирования застройки и хозяйственной деятельности ЗРЗ.1
- Зона регулирования застройки и хозяйственной деятельности ЗРЗ.2
- Зона регулирования застройки и хозяйственной деятельности ЗРЗ.3
- Зона регулирования застройки и хозяйственной деятельности ЗРЗ.4
- Зона охраняемого природного ландшафта ЗОП.Ю.1
- Зона охраняемого природного ландшафта ЗОП.Ю.2
- Зона охраняемого природного ландшафта ЗОП.Ю.3
- Зона охраняемого природного ландшафта ЗОП.1
- Зона охраняемого природного ландшафта ЗОП.2
- Зона охраняемого природного ландшафта ЗОП.3
- Территории объектов культурного наследия (памятники истории и культуры) (распространяемые места):
- Границы объектов культурного наследия "Исторический центр города Ярославля"
- Границы объектов археологического наследия "Курганный слой города Ярославля IX-XVI вв."
- "Стрелка" - место основания города Ярославля в начале XI в.
- Защитная зона объекта культурного наследия
- Границы особо охраняемых природных территорий ООПТ регионального значения:
- Границы особо охраняемых природных территорий ООПТ местного значения:
- Охраняемая зона памятника природы
- Границы лесопаркового зеленого пояса вокруг города Ярославля ПОП
- Центральные линии улиц
- Граница городского округа город Ярославль

Перечень особо охраняемых природных территорий в границах городского округа Ярославль

№ п.п.	Наименование ООПТ	Площадь (га)	Ширина охраняемой зоны, м	Регионального значения	
				Площадь (га)	Ширина охраняемой зоны, м
1.	Должна р. Ичи	11,3594			
2.	Лесопарка у д.р. Пешки	0,9559			
3.	Воздвиженский бор	24,3987			
4.	Парковый парк	48,6396			
5.	Сосновый бор	96,5			
6.	Иконостас Троицкого монастыря	2,136			
7.	Крестовый камень	1,3			
8.	Парк в пос.р. Болотское	99,7685	25		
9.	Парк в пос. Нефтестрой	15,3789	25		
10.	Демидовский сквер	2,2368			
11.	Бутурловский парк	0,0234	25		
12.	Скитальничий парк	8,4			
13.	Парковый парк на берегу р. Волги	95	25		
14.	Липовая роща в пос. Наросово	14,9025			
15.	Верный остров на р. Волга	11,6815			
				Местного значения	
16.	Природный ландшафт в месте слияния р. Талховки и р. Волги	41,55			

